

An astronaut in a white space suit is floating in space, with the Earth visible in the background. The astronaut is positioned on the left side of the frame, facing right. The Earth is a large, curved horizon on the left, with a bright light source behind it, creating a lens flare effect. The background is a dark, starry space.

# iq Content Insights

Exklusive Insights über deine User im  
Rahmen von Content Integrationen

# Neue Erkenntnisse über die Hub-User

## DIMENSIONEN



### Soziodemographie

- Alter
- Geschlecht
- Einkommen



### Private Interessen

- Fashion
- Sport
- Literatur
- Luxus



### Beruflicher Status

- Berufstätigkeit
- Position
- Unternehmensgröße
- Abteilung
- Branche



### Themeninteressen im iq digital Portfolio

- Allgemeine Themen
- Wirtschaft, Politik
- Finanzen
- Digitalisierung
- Nachhaltigkeit etc.



### Activity Map

- Darstellung der verschiedenen Intensitäten im Zeitverlauf
- z.B. Betrachtung der Page Views aggregiert auf Wochenbasis



### Emotion-based Segmente

- Emotionaler Kontext der gelesenen Artikel im iq digital Portfolio
- z.B. Positiv, Angst, Neutral

## HOCHWERTIGE DATENBASIS

- Wir erfassen die User auf deiner Content Integration und können diese anhand von exklusiven Nutzermerkmalen analysieren
- Optimierung der Kommunikationsbotschaft durch Erschließung neuer Zielgruppen
- Neue Erkenntnisse über die eigene Zielgruppe
- Unsere benutzerdefinierten Segmente liefern detaillierte und First Party Informationen über die Interessen und Affinitäten der Zielgruppe und können themenspezifisch individuell betrachtet werden



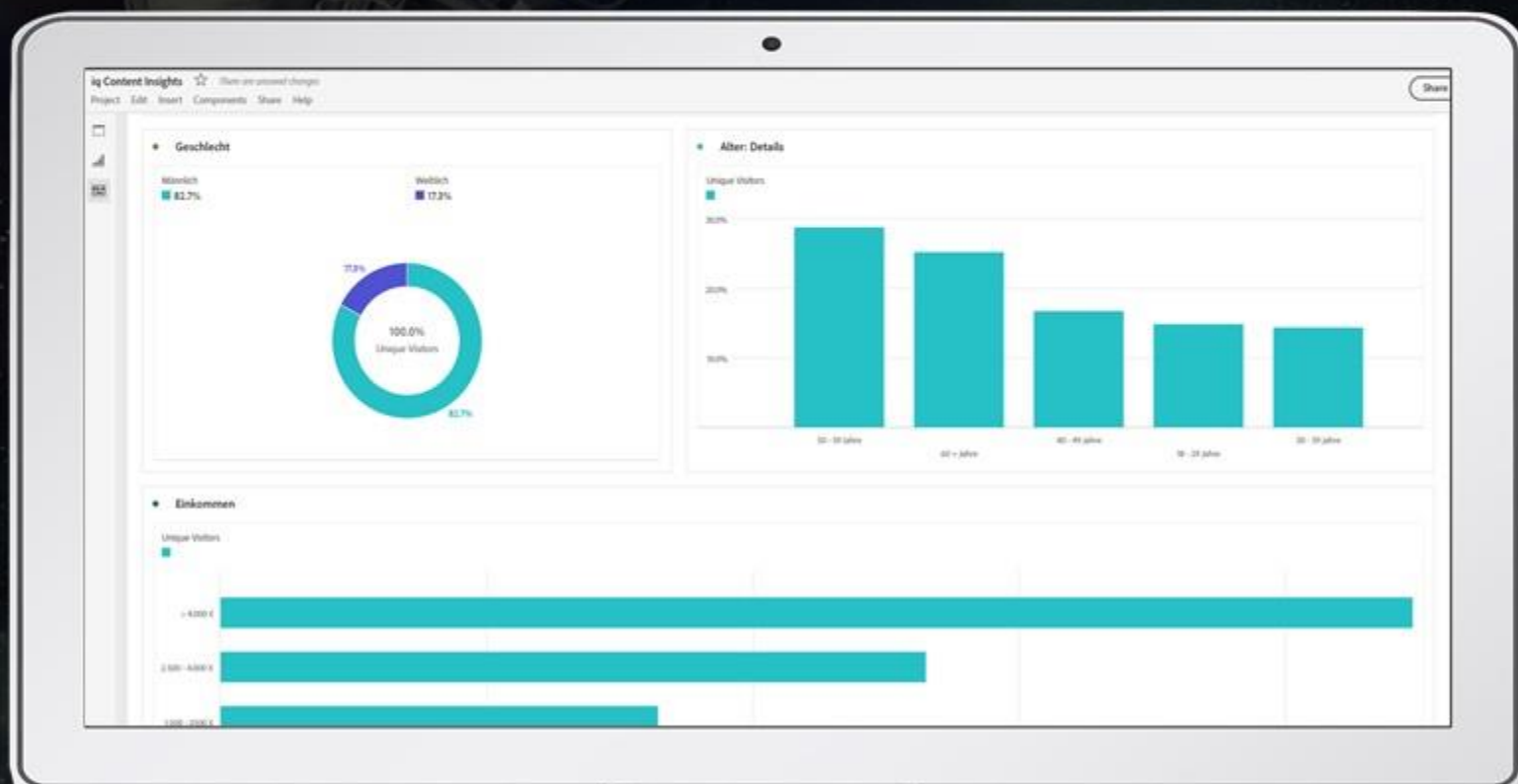
# Anwendungsbeispiel

---



# Adobe Analytics Report

Bereitstellung der Analyse im Rahmen eines Adobe Analytics Reports (PDF).



# Voraussetzungen & Konditionen

---



Einbindung der  
Content Marketing  
Kampagne über unser  
CMK



Fixpreis: 2.000 Euro



# TeamData



**Björn Singer**

Senior Manager Data & Analytics

[bioern.singer@iodigital.de](mailto:bioern.singer@iodigital.de)



**Minwan Li**

Data & Targeting Manager

[minwan.li@iodigital.de](mailto:minwan.li@iodigital.de)



**Kevin Marek**

Data Analytics Manager

[kevin.marek@iodigital.de](mailto:kevin.marek@iodigital.de)



**Helge Krüger**

Manager Data Partnerships

[helge.krueger@iodigital.de](mailto:helge.krueger@iodigital.de)



**Markus Glatz**

Head of Data

[markus.glatz@iodigital.de](mailto:markus.glatz@iodigital.de)